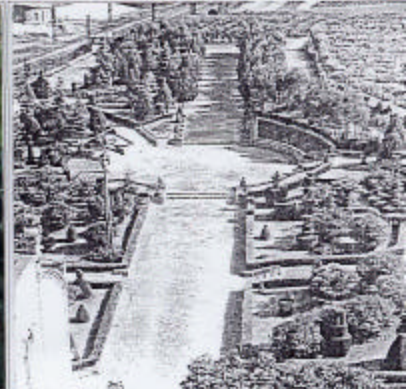


## C/v24, C/v25 i C/e2 – FARINERA MORETÓ



SITUACIÓ	Recinte urbà industrial a la carretera de Sabadell, i davant de l'estació del Nord
ÈPOCA	Finals segle XIX
DESCRIPCIÓ	Conjunt format pel recinte industrial de la farinera, que conté la casa i un jardí.
VALORACIÓ	De notable interès arquitectònic i ambiental, condició que li donen les construccions i espais de molt diferent valor i ús. Aquesta complexitat i el fet que manté la seva activitat original són els factors que donen major valor i interès al conjunt.







## DADES HISTÒRIQUES

**FARINERA MORETÓ (C/v25):** el 1917 els Moretó van encarregar la construcció simultània d'una nova vivenda i de la Farinera actual, a l'arquitecte Domènec Sugrañes.

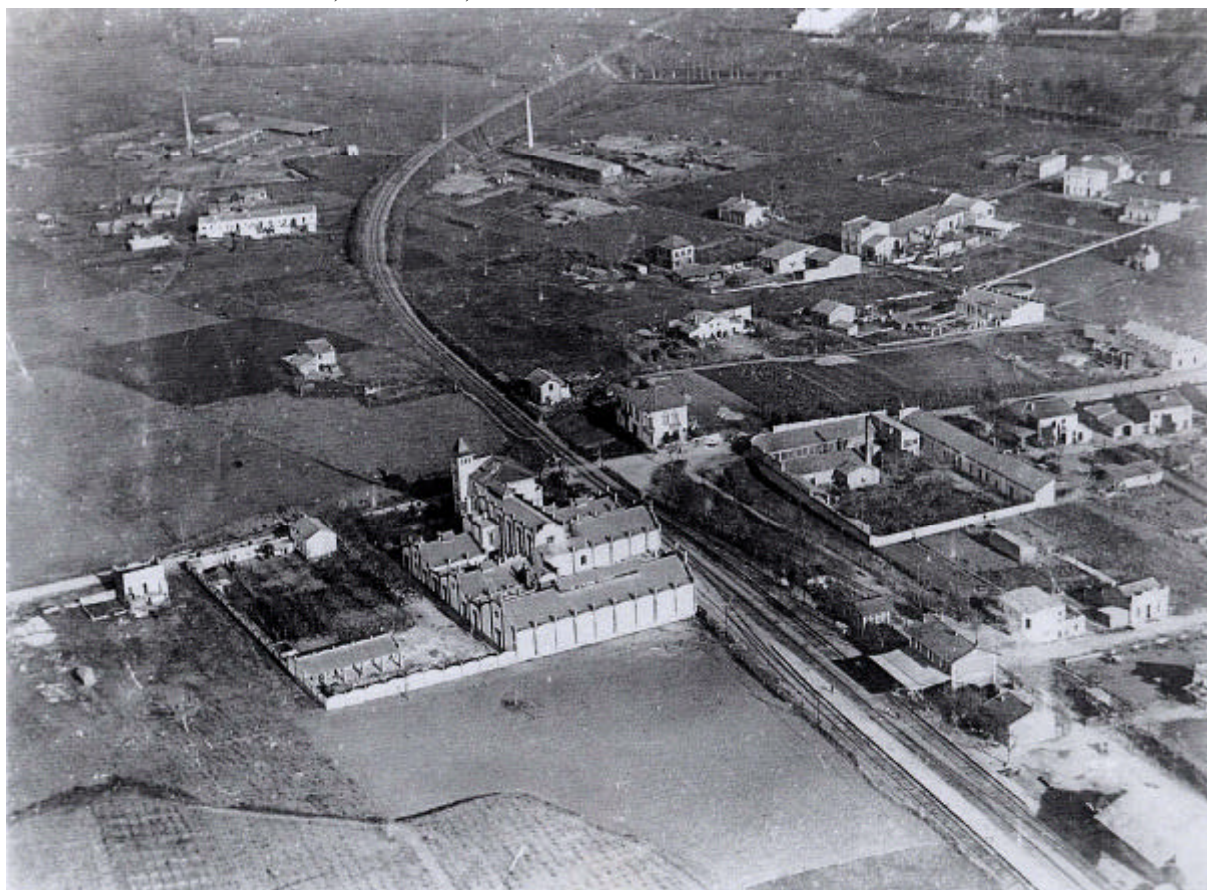
El 1919 es construeix la residència i el magatzem, pensant-los com a un únic conjunt, com denota la unitat de materials i la tipologia edificatòria

**CASA MORETÓ (C/v24):** edifici construït el 1919, obra de l'arquitecte Domènec Sugrañes.

1929 Construcció de les noves sitges, es fa un edifici alt per garantir prou capacitat malgrat els creixements.

**JARDÍ DE LA CASA (C/e2):** Dissenyat per l'arquitecte Manuel Casas Lamolla el 1935.

*Al centre la Farinera Moretó, i a la dreta, l'estació del Nord*



## CARACTERÍSTIQUES DELS DIFERENTS ELEMENTS

Element	Descripció i materials	Estat
<b>C/v24 CASA</b>		
Estructura	Edifici aïllat de forma quadrangular i dues plantes. Pareds de càrrega.	Bo
Façana	Té quatre façanes composades amb forats verticals i coronades amb ràfec de coberta.	Bo
Coberta	A quatre vessants i de teula àrab, amb elements de ceràmica vitrificada.	Bo
Elements singulars	La torre de l'escala amb coberta ceràmica i de forma piramidal. El porxo i l'accés coronat amb balustrada de terrat. La tanca del carrer.	Bo

## **C/v25 INSTAL.LACIONS INDUSTRIALS**

Estructura	Volums diversos, però concentrats i alts, per la necessitat d'optimitzar el consum d'energia, de l'empresa farinera.	Bo
Façana	Té diversitat de façanes, composades seguint ritmes. Arrebossades i amb elements ceràmics. Els ornaments ceràmics dels pinacles són idèntics als de la casa.	Bo
Coberta	Gairebé totes són de teula àrab i a dues vessants, sobre encavallades de fusta, seguint els volums que defineixen les diverses naus.	Bo
Elements singulars	La forma arcada de totxo dels coronaments de les naus.	Bo

## **C/e2 JARDÍ DE LA CASA**

Estructura	De composició clàssica. Organitzat a partir d'un eix central amb escalinata. Conté espècies i exemplars vegetals de notable mesura i valor.	Bo
------------	---	----

## **DADES URBANÍSTIQUES**

Qualificació urbanística	El recinte de la farinera: 73. Zona industrial d'ordenació per volumetria específica. 00. Zona de sòl lliure privat.
Classificació del sòl	Sòl urbà

REFERÈNCIA CADASTRAL: 3889001

## **CONDICIONS DE PROTECCIÓ**

<b>Estructura:</b>	Es mantindran els volums de les edificacions principals. La conservació de la resta de construccions annexes és opcional, depenent del projecte d'utilització de la indústria. Es mantindran els recintes vegetals, Jardí de la Casa, conservant la composició clàssica del jardí i l'eix central de l'accés principal.
<b>Façanes:</b>	Es restauraran les façanes de les edificacions principals posant èmfasi en els elements arquitectònics i ornamentals, que en cas de trencament d'algun d'ells, caldrà reposar. L'actuació en la resta de façanes tindrà en compte la composició dels elements d'interès.
<b>Cobertes:</b>	Es restauraran les cobertes que defineixen els volums principals conservant els ràfecs i elements decoratius. En cas de trencament d'algun d'ells, caldrà reposar-lo.
<b>Elements singulars:</b>	Es mantindrà i restaurarà la torre de l'escala i el porxo d'accés a la Casa, així com les formes decoratives de tot el conjunt industrial. En cas de trencament d'algun d'ells caldrà reposar-lo.
<b>Entorn:</b>	Es proposa que s'elabori un Projecte de manteniment de tot el Conjunt de la Farinera. Caldrà elaborar un Pla especial per tal d'integrar els nous volums edificables amb els elements protegits.