

# Decàleg del bon veïnatge

- 1 No hem de fer sorolls que molestin als nostres veïns i veïnes.
- 2 Hem de mantenir l'escala neta i no deixar objectes als replans i als passadissos.
- 3 No podem espolsar les catifes, ni estendre la roba a les finestres i balcons.
- 4 Hem de mantenir les nostres cases netes per evitar l'aparició de males olors i insectes.
- 5 Hem d'instal·lar les antenes parabòliques i els aparells d'aire condicionat al terrat o la teulada, amb el permís de la comunitat.
- 6 Hem de llençar les escombraries en bosses de plàstic en els contenidors corresponents (papers i cartrons, al blau; vidre, al verd; plàstic i llaunes, al groc; deixalles orgàniques, al marró, i la resta, al gris).
- 7 Per llençar mobles o estris vells, hem de trucar al 900 720 648 i ens diran com ho hem de fer. No els deixarem mai directament al carrer.
- 8 Si tenim gos, hem de recollir les caques que es faci al carrer.
- 9 No podem pendre begudes alcohòliques, escopir, orinar,... al carrer. Està prohibit.
- 10 Hem de cuidar els carrers i les places i mantenir la ciutat neta i transitable. La ciutat és la casa de tothom.

Depèn de tu



És important conèixer l'entorn on vivim i estar ben informats sobre els serveis de la ciutat, però també hem de conèixer les normes que fan possible una bona convivència.

## Quan anem a viure a un pis

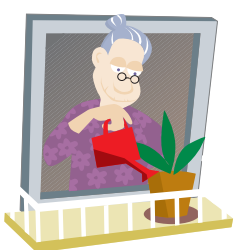
Quan vivim en un bloc de pisos, compartim uns espais comuns (escala, replans, pati, terrat, etc.). És important presentar-se al president de la comunitat i als veïns de l'edifici, que ens informaran de la normativa interna de l'escala de veïns (despeses d'escala, neteja dels espais comuns, instal·lacions d'antenes parabòliques, etc.).

Tenim la obligació de col·laborar en el manteniment i la **neteja** de les parts comuns de l'edifici.

Entre les 10 de la nit i les 8 del matí, no podem fer **sorolls** que molestin els nostres veïns com:

- Escoltar la música o tenir la TV a un volum massa alt
- Utilitzar electrodomèstics com la rentadora, l'aspirador, etc
- Canviar els mobles de lloc o fer reparacions domèstiques
- Fer festes sorolloses o cridar

No podem deixar objectes als replans, passadissos de l'escala, patis interns, soterranis, etc. Ens hem d'informar sobre si hi ha algun espai que s'utilitzi de magatzem o traster de la comunitat.



**Les plantes** que tenim a les finestres han d'estar col·locades de manera que no siguin un perill per la gent que passa pel carrer, i s'han de regar entre les 10 de la nit i les 7 del matí. Hem d'evitar que regalimi aigua i que caiguin fulles o altres objectes al carrer.

No podem estendre **la roba** a les finestres, balcons i altres parts de l'immoble visibles des de la via pública. La roba s'ha d'estendre, ben escorreguda, en els llocs permesos.

No podem espolsar **les catifes**, la roba, ni qualsevol altre objecte a les portes, balcons o finestres que donen al carrer.

Cal estar informat de la normativa existent sobre la instal·lació **d'antenes parabòliques i aparells d'aire condicionat**. Només es poden instal·lar en els espais destinats a això (terrat o teulada). Recordeu que heu de sol·licitar permís a la junta de la vostra comunitat de veïns.

## Altres aspectes importants

### Escombraries

Les escombraries han d'estar tancades dins de bosses de plàstic i cal dipositar-les per separat dintre dels **contenidors corresponents** (paper i cartró, al blau; vidre, al verd; plàstic i llaunes, al groc; deixalles orgàniques, al marró; i la resta, al gris). És recomanable fer-ho entre les 8 del vespre i les 10 de la nit. Cal baixar-les amb la freqüència necessària per evitar olors desagradables i l'aparició d'escarabats, mosques, formigues, etc.

A les **papereres del carrer** no es poden llençar bosses d'escombraries, ni burilles enceses, ni líquids.

Els propietaris dels **solars i patis** dels immobles hauran de mantenir-los nets d'escombraries, runes, mobles i altres objectes.



### Mobles vells i voluminosos

Quan haguem de llençar **mobles o estris vells**, podem portar-los directament a la deixalleria (av. del Tir Olímpic, s/n.), o bé trucar al Servei municipal de recollida de mobles, al **telèfon gratuït 900 720 648**. En aquest cas, cal deixar-los al carrer, el dia i l'hora acordats amb el servei. **No els deixarem mai directament al carrer.**

### Si teniu animals domèstics

Heu de portar el **gos** a passejar lligat i amb morrió, si és de raça perillosa.

Heu de recollir les **caques** que faci al carrer.

Els animals domèstics han d'estar censats al registre de l'Ajuntament i, per determinades races de **gossos denominats perillosos**, cal tenir una llicència especial.

Els animals domèstics que amb els seus crits o cants destorbin el **descans dels veïns**, no es poden deixar als patis, terrasses, galeries i balcons, o en altres espais oberts.

### Espais públics

A la ciutat tenim **espais públics** de trobada i **mobiliari urbà** que tots hem de cuidar i respectar, (carrers, places, parcs, bancs, papereres, jocs infantils, etc). Hem de mantenir-los **nets i transitables**, i no llençar papers o altres objectes a terra.

Aquests espais són per a tota la ciutadania i, per tant, cap persona o grup de persones en poden fer un ús exclusiu. **Cal respectar-los i respectar-nos.**

L'Ordenança de convivència i via pública de Mollet del Vallès regula aquestes normes de convivència i estableix sancions per al seu incompliment que poden anar entre 120 i 3.000 €.