

Imatge original de **Walter Otto Müller** (1833-1887), de domini públic  
[https://commons.wikimedia.org/wiki/File:Taraxacum\\_officinale\\_-\\_K%C3%BCBher%2E%80%83s\\_Medizinal-Pflanzen-135\\_0243-scan.jpg](https://commons.wikimedia.org/wiki/File:Taraxacum_officinale_-_K%C3%BCBher%2E%80%83s_Medizinal-Pflanzen-135_0243-scan.jpg)



## Heu bufat mai angelets?

### Sabíeu que són els fruits d'aquesta flor?

#### Angelets, dent de lleó, apagallums... ➤

Herba de la família de les compostes, de fulles totes basals molt retallades, capitols de flors grogues i ligulades i fruits prolongats en un llarg bec filiforme coronat per un plomall de sedes que els serveix d'òrgan de vol, freqüent als prats i a les vores dels camins (*Taraxacum officinale* i espècies properes). 📖

Angelets, apagallums, bufallums, collons de gall, dent de lleó, herba queixalera, lletsó, lletsó d'ase, pixacà, pixacans, pixallits, pixallits (inflorescència), queixals de llop, queixals de vella, xicoia, xicoira, xicoira d'ase, xicoira de burro, xicoina. 📖

179

20  
anys  
2001-2021

## 🔍 Consultes

Fons: 📖 DCVB, 📖 DIEC2, 📖 OPTIMOT, 📖 TERMCAT

### És correcte en aquestes en català?

Quan es vol indicar que just en el moment concret d'una narració passa una cosa determinada, es poden fer servir, per exemple, els adverbis *aleshores* o *llavors* o l'expressió *en aquesta avinentesa*. En canvi, no són adequades les expressions *\*en aquestes* i *\*amb aquestes*. Per exemple: *Llavors obrí la porta i se'l trobà estès a terra* (i no *\*En/Amb aquestes que s'obrí la porta...*). *Llegia tranquil·lament al metro i aleshores es va sentir un crit* (i no *\*en/amb aquestes es va sentir un crit*). *En aquesta avinentesa va entrar el president i va començar el discurs* (i no *En/Amb aquestes va entrar el president...*).

### Batall

Peça metàl·lica en forma de porra suspesa a l'interior d'una campana per fer-la sonar colpint-la. | Peça anàloga d'os, de fusta, etc., per fer sonar les esquelles.



batall

## DIN A4

Full de paper normalitzat de 210 x 297 mm.

## Passatú

Cop que hom dona, fluix i ràpid.

## Patracol

Llibre, lligall, molt voluminós. | Paperassa.

## Recollida a la botiga

Servei que permet als clients recollir en un establiment físic una comanda efectuada en línia.

## RSI o R.S.I.?

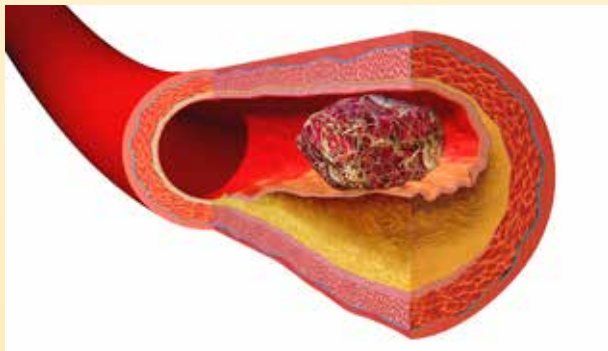
En cas que s'hagi de formar una sigla per escriure *Registre Sanitari Industrial*, s'escriu *RSI*, sense punts.

## Traieu o tragueu?

En rètols, avisos, manuals d'instruccions, etc., per expressar ordres, instruccions o recomanacions en negatiu s'utilitza el present de subjuntiu en lloc de l'imperatiu. Per exemple: *No tragueu els carros fora del recinte*, però *Traieu els productes del carro*.

## Trombe, trombus

Massa de sang coagulada dins un vas, arterial o venós. La denominació *trombe* està formada a partir del grec *thrómbos* 'coàgul'.



## Trombosi

Coagulació intravascular de la sang arterial o venosa, que produeix l'oclusió o l'estretor de la llum del vas sanguini afectat i, com a conseqüència, una isquèmia o un infart del territori orgànic irrigat.

## Espai de vacunació massiva, vaccinòdrom o vacunòdrom

Espai de grans dimensions habilitat per a una campanya de vacunació massiva.

## Expressions

### De més verdes en maduren

Expressió que indica la possibilitat d'una cosa que sembla que no pugui ser.

## L'endevinalla

Al número anterior preguntàvem què són les **beceroles**. La resposta correcta era la **1. Llibre, cartell, per aprendre les lletres**. La guanyadora ha estat Àngels Travesa Sucarrats, seguidora de *L'Estenedor* des de Rubí.

Ara preguntem què vol dir **verdet**?

1. *De color verd fins i tot després de madurar.*
2. *Bolet comestible del grup de les llores.*
3. *Molsa que es cria a les basses, damunt les teulades i altres llocs humits.*
4. *Mineral, ciclosilicat de beril·li i alumini.*

Per concursar, heu d'enviar la resposta de l'endevinalla a [mollet@cpl.cat](mailto:mollet@cpl.cat). La persona que l'encerti i guanyi el concurs tindrà com a premi una nova samarreta model *Refrany* dissenyada al Taller Alborada.

Nota sobre el tractament de dades personals

## Taulell, tauler o tauló?

Cal no confondre els mots *taulell*, *tauler* i *tauló*, ja que tenen significats diferents.

Un *taulell* és un tipus de taula estreta que hi ha als comerços per mostrar el gènere als compradors, als bars per servir-hi les begudes o a altres tipus d'establiments on s'intercanvien el gènere i els diners entre comprador i venedor. Per exemple: *El dependent em va fer anar a l'altre taulell*.

Un *tauler* és una peça de fusta plana, llisa i de poc gruix. Fem servir aquesta paraula per referir-nos al tauler d'escacs o al tauler de dames. També la utilitzem quan fem referència al tauler d'anuncis (o tauler d'avisos), d'una institució o empresa. Per exemple: *Han penjat les notes al tauler d'anuncis*.

Un *tauló* és una peça de fusta llarga, estreta i plana de secció rectangular. Per exemple: *Han posat uns taulons perquè la gent no trepitgi la zona sense pavimentar*.

## Webs

- **Incorporat el femení *gerenta* en la desena actualització del DIEC en línia.** 51 articles nous i 40 de modificats en la desena actualització del DIEC2.



Ajuntament de Mollet del Vallès



CONSORCI PER A LA NORMALITZACIÓ LINGÜÍSTICA