

DENUNCIEU...

... qualsevol fet delictiu que patiu.

Si sou víctimes d'un delicte, no toqueu res i aviseu els Mossos d'Esquadra o la Policia Municipal.

Presenteu denúncia a la Policia.

RECORDEU: PER PRESENTAR UNA DENÚNCIA CAL...

Adreçar-se a les Oficines d'Atenció al Ciutadà de la Policia.

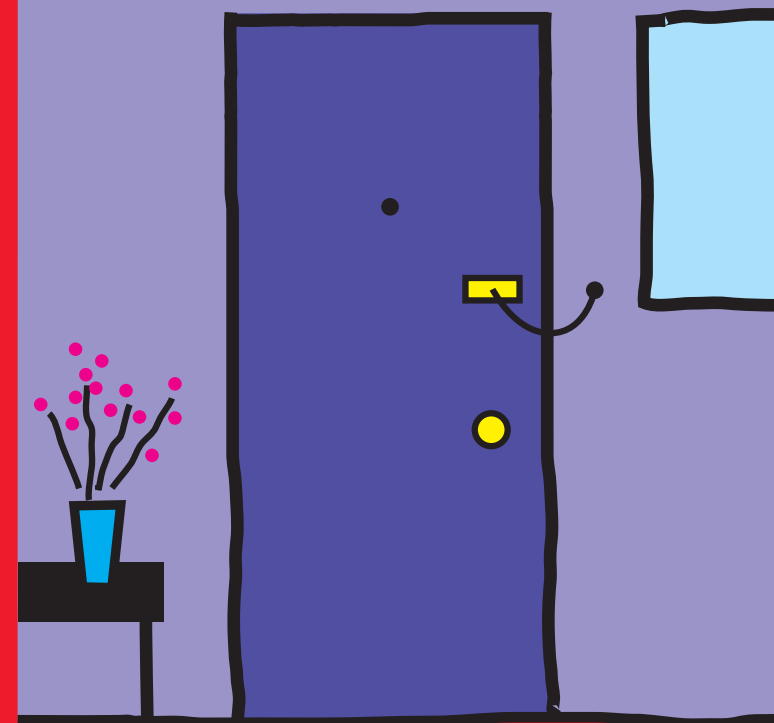
Portar un document d'identificació personal.

Dur una llista dels efectes sostrets amb el màxim de dades de cadascun.

Les comissaries dels Mossos d'Esquadra i la Policia Municipal són obertes les 24 hores del dia, tots els dies de l'any.

La vostra col·laboració és imprescindible per prevenir i investigar els delictes.

112
emergències



**Consells
de seguretat
al domicili**



Ajuntament de Mollet del Vallès



Ajuntament de Mollet del Vallès

**POLICIA
MUNICIPAL**
Mollet del Vallès

PER ESTAR MÉS SEGURS A CASA

- No obriu la porta a persones desconegudes.
- Demaneu sempre al identificació al personal de l'aigua, la llum, el gas o el telèfon i comproveu el servei, trucant a la companyia. Desconfieu del número de telèfon que us faciliti el possible instal·lador.
- Recolliu diàriament la correspondència per evitar que persones alienes utilitzin les vostres dades personals.
- Tanqueu sempre amb clau les portes d'accés al carrer.
- Tanqueu bé la porta d'entrada de l'edifici i comproveu que cap desconegut aprofita per entrar-hi.
- No deixeu les claus posades al pany exterior, ni sota l'estora de l'entrada, ni a la bústia, ni en cap altre amagatall extern al domicili.
- Si perdeu les claus, canvieu els panys.

PER ESTAR MÉS SEGURS A CASA

- Instal·leu temporitzadors automàtics d'encesa de llums interior o exteriors del domicili.

Important

Si escolteu un soroll estrany o advertiu la presència de persones amb actitud sospitosa a les rodalies del vostre domicili, no dubteu a trucar a la policia.

Així mateix, si observeu portes o finestres forçades o indicis que s'hagi pogut produir un robatori, mantingueu la calma, no toqueu res i aviseu la policia, que us indicarà els passos a seguir i durà a terme la investigació adequada amb personal especialitzat.

MESURES DE SEGURETAT

ACCESSOS INTERIORS

Tanqueu bé tots els accessos a l'hora d'anar a dormir i també quan sou fora de casa.

Una balda interior a les portes d'accés és molt útil.

ACCESSOS EXTERIORS

Protegiu-vos per mitjà de portes blindades, reixes a les finestres, panys de seguretat, etc.

Si fan obres a l'exterior del vostre edifici, assegureu-vos que no es pot entrar al vostre pis per les bastides o les escales.

GARATGES

No deixeu les claus a l'interior del vehicle. Tampoc deixeu a la vista objectes com roba, aparells electrònics, etc.

No deixeu a l'abast cap eina que en pugui facilitar el forçament de panys i accessos.

Connecteu l'alarma del vehicle, si en teniu.

Comproveu que la porta del garatge queda tancada a l'entrada i la sortida de vehicles i que cap estrany aprofiti per entrar-hi.

És recomanable i útil disposar de sistemes de videovigilància.

Si sou propietari d'una plaça de pàrquing i la teniu llogada, estigueu al cas de possibles pèrdues o robatoris de claus i comandaments del vostre llogater.

ALARMA

Connecteu-la sempre, mentre dormiu i quan sou fora de casa: contribueix a incrementar la seguretat.

Cal que estigui connectada a una central d'alarmes que avisi la policia.

S'ha d'instal·lar i utilitzar d'acord amb les instruccions de l'instal·lador i en un lloc on sigui difícil accedir.

Si guardeu a casa objectes de valor, cal que instal·leu mesures de protecció efectives d'acord amb les vostres necessitats. Comproveu que l'empresa instal·ladora compleix tots els requisits legals.

Guardeu els documents de tots els electrodomèstics per facilitar la identificació dels aparells en cas de robatori.

QUAN MARXEU DE VACANCES

Deseu els objectes valuosos en llocs segurs.

Tanqueu tots els accessos amb clau i connecteu l'alarma.

És convenient que tingueu un inventari d'objectes amb el número de sèrie, la marca i el model: facilitat la identificació dels objectes en cas de robatori.

Aviseu a persones de confiança de la vostra absència.

Eviteu explicar que us absenteu de casa, si parleu amb persones desconegudes.

No deixeu senyals visibles que facin pensar que sou fora de casa.

No exterioritzeu que la casa queda sense habitar.

No deixeu al contestador automàtic cap missatge en què es dedueixi que sou fora. Podeu activar el desviament de trucades per poder respondre sempre.

Demaneu a algú que us reculli la correspondència.