



Ajuntament de Mollet del Vallès

MCMXCVI

1 9 9 6

Col·lecció de postals de Mollet del Vallès



Ajuntament de Mollet del Vallès

Segur que tots hem enviat, alguna vegada, una postal a la família o als amics des del lloc on estàvem passant les vacances, i segur que les paraules que hi vam escriure van ser l'excusa per ensenyar-los un racó del poble o del paisatge, per tal que poguessin, en la distància, compartir-lo amb nosaltres.

Ara, els avenços de la tècnica fan possible que puguem enviar un missatge, unes fotografies o un escrit a l'altra part del món i que es rebi al cap de pocs segons; tanmateix, encara és impossible que això substitueixi la magia de trobar a la bústia una postal encantadora amb un bonic segell.

L'Ajuntament vol que els veïns de Mollet també puguin compartir aquests racons tan bonics que té la ciutat amb els amics i els familiars que viuen lluny. Per aquesta raó, quan s'hagi acabat el mes, podrem treure del calendari una postal i enviar-la amb una salutació i, si voleu, amb una invitació per veure de veritat els paisatges molletans, els nostres indrets preferits.

Amb el meu desig d'un any nou venturós i pròdig, confio que fareu ciutat i enviareu postals arreu del món.

Montserrat Tura i Camafreita
Aldressa

Desembre 1995



dillun	dilluns	dimec	dij	dime	di	di
1	2	3	4	5	6	7
8	9	10	11	12	13	14
15	16	17	18	19	20	21
22	23	24	25	26	27	28
29	30	31				



- 1 - Cap d'any
- 6 - Reis
- 22 - Sant Vicenç
- 5 - Lluna plena
- 13 - Lluna minvant
- 20 - Lluna nova
- 27 - Lluna creixent

gener



di	di	di	di	di	di	di
1	2	3	4	5	6	7
8	9	10	11	12	13	14
15	16	17	18	19	20	21
22	23	24	25	26	27	28
29	30	31				



- 1 - Cap d'any
- 6 - Reis
- 22 - Sant Vicenç
- 5 - Lluna plena
- 13 - Lluna minvant
- 20 - Lluna nova
- 27 - Lluna creixent

gener



Dilluns	Dijars	Dimecres	Dijous	Dijous	Divendres	Sabats	Doming
			1	2	3	4	
5	6	7	8	9	10	11	
12	13	14	15	16	17	18	
19	20	21	22	23	24	25	
26	27	28	29				



- 4 - Lluna plena
- 12 - Lluna minvant
- 18 - Lluna nova
- 26 - Lluna creixent

febrer

Parc de la Plana Liedó

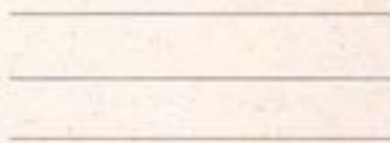
Aquest parc és el més gran de la ciutat, amb sis hectàrees d'arbres i arbustos autòctons. Els ànecs coll-verd han colonitzat el llac i, en total llibertat, hi fan vida com si es tractés d'un aiguamoll natural.

Fotografia:

Carles Costa

Martorelles, 1961. Fotògraf i professor de l'Institut d'Estudis Fotogràfics de Catalunya.

Nº2 Parc de la Plana Liedó



Ajuntament de Mollet del Vallès



Şan	Şan	Şan	Şan	Şan	Şan	Şan
				1	2	3
4	5	6	7	8	9	10
11	12	13	14	15	16	17
18	19	20	21	22	23	24
25	26	27	28	29	30	31



- 5 - LUNA plena
- 12 - LUNA minvant
- 19 - LUNA nova
- 27 - LUNA creixent

març

**Pistes d'Atletisme
La Pedra Salvadora**

En aquest lloc, dedicat ara a
diferents modalitats atlètiques,
hi hagué una gran roca coneguda
com la Pedra Salvadora.

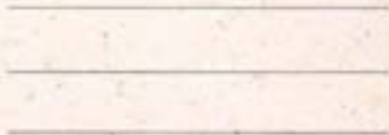
Fotografia:

Toni Torrillas

Barcelona, 1961. Fotògraf freelance

Nº 2 Pistes d'Atletisme La Pedra Salvadora

© Toni Torrillas - Edita: Ajuntament de Mollet del Vallès, D. L. B. 35.948-1995



Ajuntament de Mollet del Vallès



di	du	di	di	di	di	di
1	2	3	4	5	6	7
8	9	10	11	12	13	14
15	16	17	18	19	20	21
22	23	24	25	26	27	28
29	30					



- 5 - Divendres Sant
- 8 - Dilluns de Pasqua Florida
- 4 - Lluna plena
- 10 - Lluna minvant
- 17 - Lluna nova
- 25 - Lluna creixent

abril

Plaça de Prat de la Riba

Centre històric de la vida ciutadana, presidit per la font modernista dissenyada per Domènec Sugranyes l'any 1921 i reconstruïda l'any 1983.

Fotografia:

Rafael Ferran

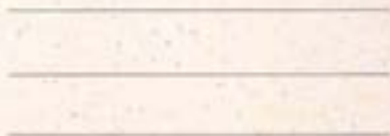
Valls, 1964. Dissenyador gràfic i fotògraf aficionat.

Plaça de Prat de la Riba



Ajuntament de Mollet del Vallès

© Rafael Ferran - Edita: Ajuntament de Mollet del Vallès. D. L. B. 35.946.1995





Dijous	Dijous	Dijous	Dijous	Dijous	Dijous	Dijous
		1	2	3	4	5
6	7	8	9	10	11	12
13	14	15	16	17	18	19
20	21	22	23	24	25	26
27	28	29	30	31		



- 1 - Festa del Treball
- 3 - Lluna plena
- 10 - Lluna minvant
- 17 - Lluna nova
- 25 - Lluna creixent

maig

Masia de Can Borrell

El seu origen es remunta als segles XIII - XIV, però l'edifici que podem veure és del segle XVII. Al costat de la masia es conserva la torre de defensa, l'era, la bassa i la columna central de l'antic paller.

Fotografia:

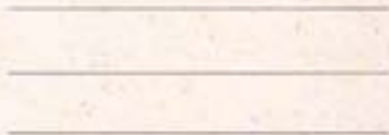
Ramon Ferrandis

La Garriga, 1957. Periodista gràfic.

103 Masia de Can Borrell



Ajuntament de Mollet del Vallès





Dimarts Dimarts Dimarts Dimarts Dimarts Dimarts Dimarts

						1	2
3	4	5	6	7	8	9	
10	11	12	13	14	15	16	
17	18	19	20	21	22	23	
24	25	26	27	28	29	30	



- 24 - Sant Joan
- 1 - Lluna plena
- 8 - Lluna minvant
- 16 - Lluna nova
- 24 - Lluna creixent

juny

Parc de Can Mulà

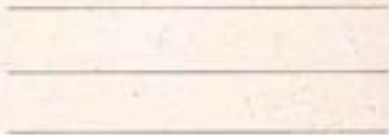
Parc urbà que acull un centre cultural, amb biblioteca i sales d'exposicions i un escenari a l'aire lliure. Havia estat el jardí dels propietaris de la indústria tèxtil de Can Mulà.

Fotografia:

Josep Casasnovas

Granollers, 1967. Fotògraf aficionat.

176 Parc de Can Mulà





Dium	Dimarts	Dimecres	Dijous	Divendres	Dissabte	Domenge
1	2	3	4	5	6	7
8	9	10	11	12	13	14
15	16	17	18	19	20	21
22	23	24	25	26	27	28
29	30	31				



- 1 - Lluna plena
- 7 - Lluna minvant
- 15 - Lluna nova
- 23 - Lluna creixent
- 30 - Lluna plena

juliol

**Església de Santa Maria
de Gallecs (segle XII)**

L'església romànica centra
l'antic poble de Gallecs, una
comunitat de masies aïllades,
rodejades de camps de conreu
i boscos.

Fotografia:

Carles Costa

Martorelles, 1961. Fotògraf i
professor de l'Institut d'Estudis
Fotogràfics de Catalunya.

Nº **Església de Santa Maria de Gallecs
(segle XII)**



© Carles Costa - Editor: Ajuntament de Mollet del Vallès. D. L. B- 35.040-1/905



Ajuntament de Mollet del Vallès



Dilluns	Dimarts	Dimarts	Dijous	Divendres	Divendres	Diumenge
			1	2	3	4
5	6	7	8	9	10	11
12	13	14	15	16	17	18
19	20	21	22	23	24	25
26	27	28	29	30	31	



- 15 - l'Assumpció
- 19 - Festa Major
- 6 - Lluna minvant
- 14 - Lluna nova
- 22 - Lluna creixent
- 28 - Lluna plena

agost

Piscines de Ca n'Arimon

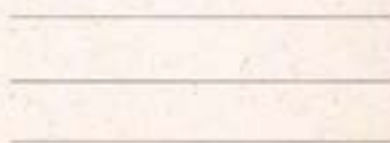
Complex de piscines descobertes, amb tobogan, restaurant i serveis complementaris. Situada al carrer de Palau de Pegamans.

Fotografia:

Carles Costa

Martorelles, 1961. Fotògraf i professor de l'Institut d'Estudis Fotogràfics de Catalunya.

Nº9 Piscines de Ca n'Arimon





Dimarts Dimarts Dimarts Dimarts Dimarts Dimarts Dimarts

							1
2	3	4	5	6	7	8	
9	10	11	12	13	14	15	
16	17	18	19	20	21	22	
23	24	25	26	27	28	29	
30							



11 - Diada Nacional de Catalunya

4 - Lluna minvant

12 - Lluna nova

20 - Lluna creixent

27 - Lluna plena

setembre

Gallecs

Els suaus turons, els camps de conreu i els rodals de bosc són les característiques d'aquest espai verd al cor del Vallès, que és el millor patrimoni natural de Mollet del Vallès.

Fotografia:

Carles Costa

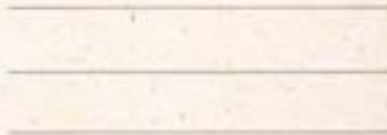
Martorelles, 1961. Fotògraf i professor de l'Institut d'Estudis Fotogràfics de Catalunya.

Nº Gallecs



Ajuntament de Mollet del Vallès

© Carles Costa - Edita: Ajuntament de Mollet del Vallès. D. L. B. 35.948-1995





Dimarts	Dimecres	Dijous	Dijous	Divendres	Divendres	Dijous	Dijous
	1	2	3	4	5	6	
7	8	9	10	11	12	13	
14	15	16	17	18	19	20	
21	22	23	24	25	26	27	
28	29	30	31				



- 12 - Festa de la Hispanitat
- 4 - Lluna minvant
- 12 - Lluna nova
- 19 - Lluna creixent
- 26 - Lluna plena

octubre

Parc de Lluís Companys

El parc està presidit pel monument als innocents per la llibertat a Catalunya, un bronze d'Artur Aldomà. El Centre Cívic de Can Pantiquet es troba també en aquest parc.

Fotografia:

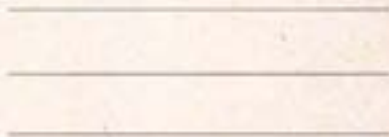
Ramon Ferrandis

La Garriga, 1957. Periodista gràfic.

Nº38 Parc de Lluís Companys



Ajuntament de Mollet del Vallès





Dimarts Dimarts Dimarts Dijous Divendres Dimecres Dimecres

				1	2	3	
4	5	6	7	8	9	10	
11	12	13	14	15	16	17	
18	19	20	21	22	23	24	
25	26	27	28	29	30		



- 1 - Tots Sants
- 3 - Lluna minvant
- 11 - Lluna nova
- 18 - Lluna creixent
- 25 - Lluna plena

novembre

Escultures al carrer

Monuments al Mil·lenari de Mollet i a Rafael Casanova, de Francesc Bas. Monuments al lector de premsa i a les persones assassinades als camps nazis, de Joaquim Camps.

Fotografia:

Carles Costa

Martorelles, 1961. Fotògraf i professor de l'Institut d'Estudis Fotogràfics de Catalunya.

1911 Escultures al carrer





Dimarts Dimarts Dimarts Dimarts Dimarts Dimarts Dimarts

						1
2	3	4	5	6	7	8
9	10	11	12	13	14	15
16	17	18	19	20	21	22
23	24	25	26	27	28	29
30	31					



- 6 - Dia de la Constitució
- 25 - Nadal
- 26 - Sant Esteve
- 3 - Lluna minvant
- 10 - Lluna nova
- 17 - Lluna creixent
- 24 - Lluna plena

desembre

Can Gomà

Aquest edifici acull el Teatre Municipal i l'Escola de Música, a més de la seu d'algunes entitats. Abans fou una fàbrica de xampany, de la qual conserva els cups i dos soterranis de caves per a l'envel·liment del vi.

Fotografia:

Toni Torrillas

Barcelona, 1961. Fotògraf *free lance*.

NP13 Can Gomà



Ajuntament de Mollet del Vallès

